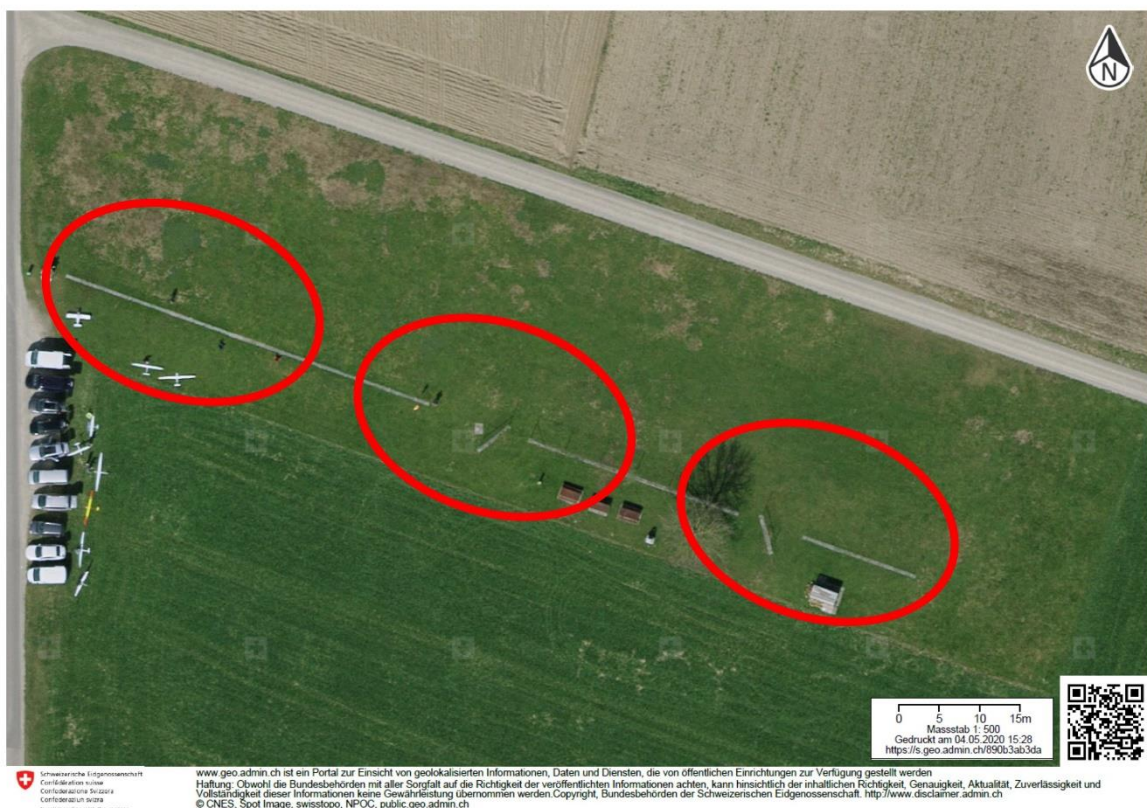


Corona Schutzkonzept MG Weinfelden

Umsetzung der Empfehlung / Vorschriften vom SMV und BAG in Absprache mit der Gemeinde Weinfelden:

- Das Einhalten des Social Distancing und der Hygienevorgaben des BAG.
- Bei der Ankunft auf dem Flugplatz muss sich die Person in der Anwesenheitsliste eintragen. Die Anwesenheitsliste wird elektronisch und auf Papier geführt. Entweder eine Mail an mgwf@gmx.ch senden mit folgenden Angaben: Vorname, Nachname, Datum und Ankunftszeit. Oder in die Liste eintragen die im Holzkasten beim Parkplatz ist.
- Es werden Gruppen bis zu 5 Personen gebildet, die sich in einer der vorgegebenen Zonen auf dem Flugplatz aufhalten. Die Zusammensetzung der Gruppe sollte nicht verändert werden.
- Benutzte Gegenstände wie z.B. Trioplan und Windsack sind nach dem Gebrauch zu desinfizieren.
- Besonders gefährdete Personen müssen die spezifischen Vorgaben des BAG beachten.
- Für die Umsetzung der Vorgaben sind die Benutzer des Modellflugplatzes verantwortlich.



Herzlichen Dank für die pflichtbewusste Umsetzung

Der Vorstand